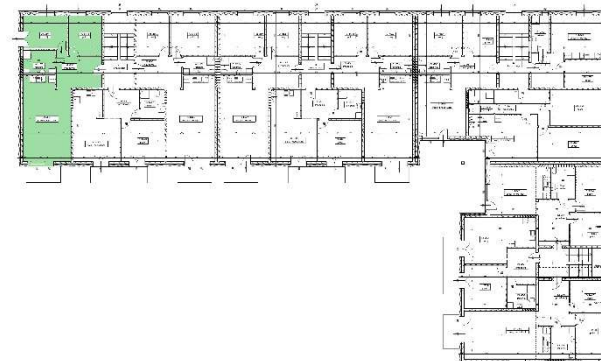


## BUDYNEK MIESZKALNO-USŁUGOWO-HANDLOWY

LOKAL: AI M5

PIĘTRO: I

POWIERZCHNIA: 77,14 m<sup>2</sup>



### POMIESZCZENIA:

PRZEDPOKÓJ 12,89 m<sup>2</sup>

POK. + ANEKS KUCH. 33,51 m<sup>2</sup>

ŁAZIENKA 6,71 m<sup>2</sup>

POKÓJ 12,77 m<sup>2</sup>

POKÓJ 11,26 m<sup>2</sup>

